



DESSINE MOI UNE BROSSE ...

Dessine l'objet que tu as préféré dans toute l'exposition.



EXPOSITION
«incroyable mais brosse !»
Cycle II



03 44 75 25 60 - www.ambo.unblog.fr



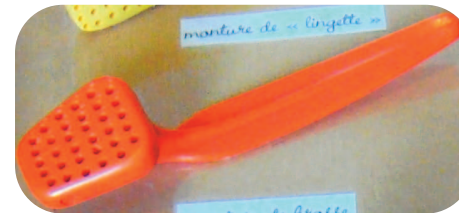
Aide-toi des autocollants verts
présents dans l'exposition pour
trouver les bonnes réponses !

JEU DE PISTE !



GROS PLANS

Ces photos en gros plan proviennent d'objets exposés.
Sauras-tu les retrouver ?





LES DIFFÉRENTES ÉPOQUES

A quelles époques appartiennent ces différentes photos ? Ecris **1** pour «il y a longtemps (1900)» et **2** pour «de nos jours (2011)».



.....



.....



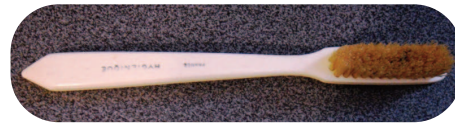
.....



.....



.....



.....



VÉGÉTAL OU ANIMAL ?

A qui appartiennent ces matières qui servent à fabriquer une brosse ? Un animal ou un végétal (une plante) ? Ecris en dessous A pour animal ou V pour végétal.



Noix de coco

.....



Crin de cheval

.....



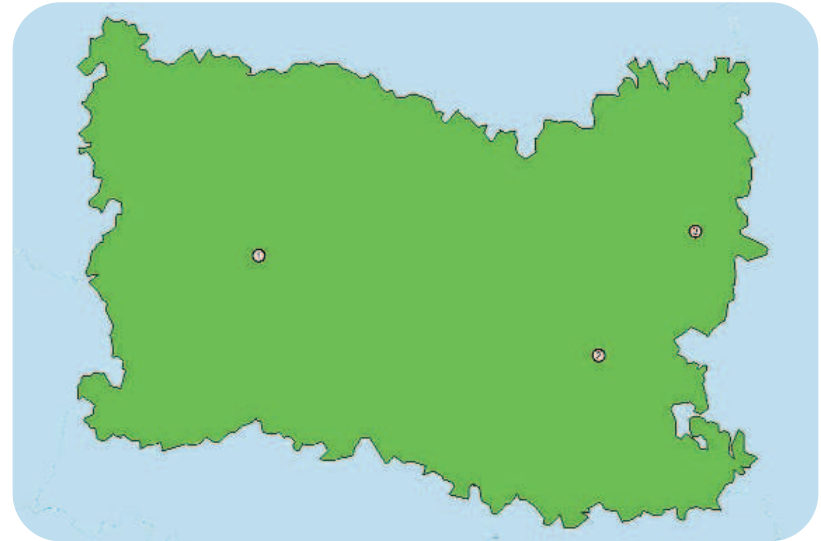
Bois d'olivier

.....



OÙ SONT SITUÉES LES BROSSERIES ?

Indique sur la carte les lieux importants des brosseries dans l'Oise : Beauvais, Tracy-le-Mont et Béthisy-Saint-Pierre.



1 :

2 :

3 :